

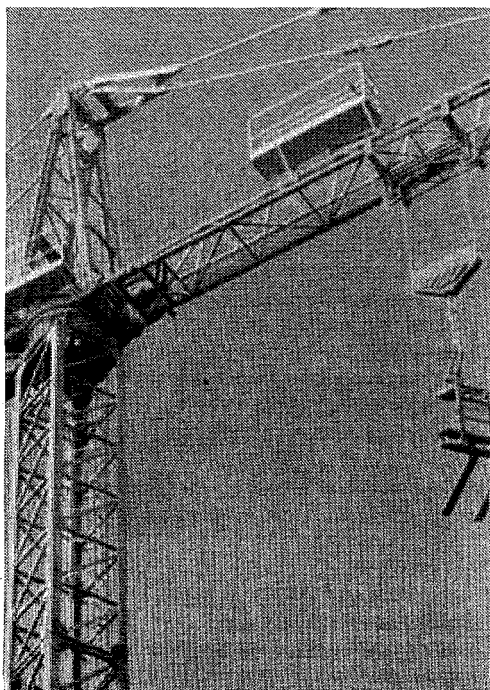
**FORMAZIONE E SPORT**

Al Cfs il campionato provinciale per gruisti

Formazione e sport ancora insieme all'insegna della sicurezza sui luoghi di lavoro. Artefice del connubio è di nuovo il Centro per la Formazione e Sicurezza in Edilizia della provincia di Avellino che, in partnership con Formedil Campania (Ente Nazionale per la Formazione e l'Addestramento Professionale nell'Edilizia), Liebherr Italia (azienda del Gruppo tedesco Liebherr tra le più importanti al mondo nella produzione di macchine per sollevamento con oltre 100 sedi dislocate in tutti i continenti) e Montedil Srl (fra i principali riferimenti in Campania per le gru a torre e per gli apparecchi di sollevamento), organizza per sabato con inizio alle ore 9.30 il campionato provinciale per gruisti presso il suo cantiere scuola di Atripalda in via San Lorenzo. Nella gara, alla sua seconda edizione ed aperta al pubblico, i conduttori di gru a torre, provenienti da numerose imprese edili del territorio irpino, si sfideranno in una singolare competizione di destrezza che metterà alla prova l'abilità dei partecipanti. In pratica, ogni concorrente sarà impegnato nel manovrare una gru, dal braccio meccanico della lunghezza di 26 metri alla cui estremità è applicato il carico da sollevare e muovere, lungo un percorso prestabilito segnato a terra. Con un telecomando, il conduttore simulerà le operazioni di lavoro che normalmente si fanno in un cantie-

re, tentando di centrare dei bersagli segnati sul suolo. Ma non solo. La competizione prevede anche un ulteriore test agonistico di alta precisione: il gruista deve anche, in determinati punti del tragitto, bloccare il carico a mezz'aria senza farlo oscillare. Vince chi effettua il percorso, compiendo gli esercizi previsti in modo più sicuro, più corretto e più veloce. Ai primi tre classificati, a cui andrà un nutrito kit di attrezzi di lavoro, sarà data la possibilità di partecipare al concorso di abilità professionale che premia ogni anno il "Gruista dell'anno". Sfida nazionale, alla sua seconda edizione, che si terrà sabato 28 maggio presso il quartiere fieristico di Piacenza in occasione delle Giornate Italiane del Sollevamento. In palio, la coppa di gruista dell'anno ed una ricca selezione enogastronomica locale.

Per la competizione locale, targata Cfs, c'è tempo ancora fino a venerdì 13 maggio per iscriversi al 'match' sportivo che mette al centro le competenze professionali di chi guida una gru a torre: la regina degli apparecchi di sollevamento che rappresenta il cuore di un cantiere edile. Lo scorso anno il torneo riscosse un enorme successo da parte degli addetti ai lavori perché dietro allo spettacolo agonistico c'è la grande esperienza degli 'atletti-operai' che si misurano con la formazione tecnica di settore finalizzata sempre a tenere alti i livelli di sicurezza negli ambienti di lavoro.



Ritaglio stampa ad uso esclusivo del destinatario, non riproducibile.